

## Klej poliuretanowy do styropianu

### Termo Organika TO-KPS

- łatwy, wygodny i szybki w nakładaniu
- czysty w użyciu
- kołkowanie już po 2 godzinach
- doskonała przyczepność do podłoży mineralnych, styropianu (EPS) i XPS
- wysoka trwałość

#### Zastosowanie

Poliuretanowy klej do styropianu **TO-KPS** jest częścią systemu ociepleń Termo Organika®. Służy do przyklejania styropianu (EPS) do podłoży mineralnych, np. prefabrykatów żelbetonowych, betonu, elementów ceramicznych, keramzytobetonowych, gazobetonowych, kamieni naturalnych, tynków cementowych, wapiennych i cementowo-wapiennych itp. powierzchni oraz do drewna, metali, membran bitumicznych. Może być stosowany w systemach ociepleń zarówno w budynkach nowych, jak i poddawanych renowacji.

Klej poliuretanowy **TO-KPS** można także stosować do przyklejania płyt gipsowo-kartonowych, paneli, kasetonów, parapetów oraz elementów wykonanych z polistyrenu ekstrudowanego (XPS), PU, wełny mineralnej.

#### Przygotowanie podłoża

Każde podłoże musi być zwarte, równe, nośne, suche, czyste i bez warstw zmniejszających przyczepność (tłuszcz, pył, kurz, itp.). Stare, „luźne” tynki, złuszczające się farby i inne zabrudzenia usunąć. Niewielkie nierówności i ubytki naprawić, np. klejem **TO-KS** lub klejem uniwersalnym **TO-KU**. Naprawy podłoża należy zakończyć najpóźniej na 1 dzień przed przyklejeniem płyt styropianowych.

#### Sposób użycia

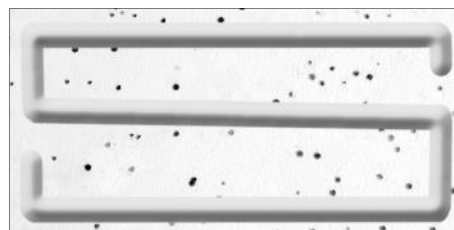
- Puszka i jej zawartość przed użyciem musi mieć temperaturę od +5°C do +30°C
- Wstrząsnąć puszką intensywnie przez ok. 30 sekund. Również w trakcie aplikacji okresowo wstrząsać.
- Dobrze dokręcić pistolet (aplikator) do zaworu.

- doskonała termoizolacyjność
- likwiduje mostki termiczne
- odporny na działanie wilgoci
- nie zawiera rozpuszczalników i freonów



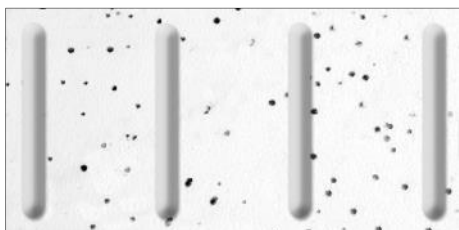
- Nacisnąć spust i wyregulować dozowaną objętość kleju.
- Powierzchnie, na które będzie наносzony klej można zwilżyć ale tak, żeby nie były mokre.
- Nie odkręcać pistoletu przed całkowitym opróżnieniem puszką.
- Pistolet czyścić specjalnymi czyszcikami, np. Czyszcikiem do pian poliuretanowych Termo Organika.

W systemach ociepleń klej poliuretanowy **TO-KPS** należy nanosić na płytę pasem o szerokości ok. 3 cm po obwodzie w odległości ok. 2 cm od brzegu płyty i jednym pasem przez środek płyty równoległym do dłuższych boków.



Bezpośrednio po nałożeniu kleju (do 3 minut) płytę przyłożyć do ściany, docisnąć i wyrównać używając długiej łaty. W efekcie klej powinien pokrywać co najmniej 40% powierzchni płyty. Przyklejane płyty powinny ściśle przylegać do siebie. Kolejne przyklejane rzędy płyt powinny być przesunięte względem poprzednich tak, żeby pionowe połączenia płyt zachowały układ mijankowy. Ewentualne szczeliny można później wypełnić klejem poliuretanowym **TO-KPS**. Położenie płyt można korygować jeszcze przez ok. 10 minut. W przypadku przyklejania płyt na powierzchniach pionowych należy stosować listwy startowe. Przyklejone płyty należy dodatkowo przymocować mechanicznie kołkami (co najmniej 4 kołki na 1 m<sup>2</sup> powierzchni, tzn. co najmniej 2 kołki na jedną płytę).

W przypadku stosowania kleju poliuretanowego TO-KPS do przyklejania płyt gipsowo-kartonowych lub płyt izolacji obwodowych fundamentów, klej nakładać na powierzchnię ściany pasmami szerokości 3 cm w odległości co ok. 25 cm.



Przyklejonych płyt fundamentowych nie kołkować. W czasie wykonywania prac temperatura podłoża i otoczenia powinna wynosić od  $-5^{\circ}\text{C}$  do  $+30^{\circ}\text{C}$ .

### Bezpieczeństwo użytkowania

Wyrób zawiera izocyjaniany, Należy unikać kontaktu ze skórą i nie wdychać gazów, co może powodować uczulenie. Produkt jest skrajnie łatwopalny. Nie stosować w pobliżu ognia i źródeł iskrzenia. Nie rozpylać w kierunku płomienia lub rozgrzanych materiałów. Chronić przed temperaturami powyżej  $+50^{\circ}\text{C}$ . Pojemnik pod ciśnieniem. Nie dziurawić puszek, również po użyciu.

W trakcie wykonywania prac nosić odzież ochronną i okulary ochronne.

### Uwaga

Oprócz przedstawionych powyżej zaleceń należy kierować się zasadami sztuki budowlanej i BHP. Producent gwarantuje jakość wyrobu lecz nie ma żadnego wpływu na sposób, miejsce i warunki jego magazynowania i zastosowania. Prace budowlane powinny być przeprowadzone przez fachowo przygotowanych wykonawców.

### Dane techniczne

- Przyczepność do podłoża:  
 $\geq 0,25 \text{ MPa}$
- Przyczepność do styropianu:  
 $\geq 0,08 \text{ MPa}$
- Czas otwarty (czas zachowania zdolności klejenia):  
 $\leq 10 \text{ minut}$
- Korygowalność:  
 $\leq 10 \text{ minut}$
- Temperatura stosowania i podłoża:  
 $-5^{\circ}\text{C} \div +30^{\circ}\text{C}$
- Czas utwardzania:  
ok. 2 godz. (przy wilgotności względnej 55%, wyższa wilgotność skraca ten czas)
- Wydajność kleju:  
ok.  $8 \text{ m}^2$  - przyklejanie płyt EPS i XPS w systemach ETICS,  
ok.  $12 \text{ m}^2$  – przyklejanie płyt fundamentowych EPS i XPS  
ok.  $15 \text{ m}^2$  - przyklejanie płyt gipsowo-kartonowych w zależności od równości podłoża  
*Wydajność jest uzależniona m.in. od rodzaju podłoża, sposobu nakładania, temperatury i wilgotności powietrza.*
- Przechowywanie:  
12 miesięcy od daty produkcji.  
Produkt należy przechowywać i transportować w suchym miejscu zaworem do góry, w temperaturze od  $+5^{\circ}\text{C}$  do  $+30^{\circ}\text{C}$ .

Opakowanie	Kod EAN
750 ml	5908230808982