

Klej poliuretanowy do styropianu

Termo Organika **TERMONIUM**

- kolor grafitowy
- łatwy, wygodny i szybki w nakładaniu
- czysty w użyciu
- doskonała przyczepność styropianu grafitowego i białego (EPS) oraz XPS mocowanych do podłoża mineralnych
- doskonała przyczepność do podłoża bitumicznych, np. bezrozpuszczalnikowych mas KMB (modyfikowanych mas bitumicznych), pap grzewalnych

- kołkowanie już po 2 godzinach
- wysoka trwałość
- doskonała termoizolacyjność
- likwiduje mostki termiczne
- odporny na działanie wilgoci
- nie zawiera rozpuszczalników i freonów



Zastosowanie

Klej poliuretanowy **TERMONIUM** służy do mocowania grafitowych płyt z polistyrenu ekspandowanego (styropianu EPS) i ekstrudowanego (XPS) do podłoża mineralnych, np. prefabrykatów żelbetowych, betonu, elementów ceramicznych, keramzytobetonowych, gazobetonowych, kamieni naturalnych, tynków cementowych, wapiennych i cementowo-wapiennych itp. powierzchni oraz do drewna, metali, membran bitumicznych, papy, asfaltowych mas izolacyjnych. Klej można także stosować do przyklejania termoizolacyjnych płyt fundamentowych, płyt gipsowo-kartonowych, paneli, kasetonów, parapetów oraz elementów wykonanych z polistyrenu ekstrudowanego (XPS) styropianu (EPS), pianki poliuretanowej PU, wełny mineralnej.

Po 2 godzinach od przyklejenia uzyskuje się utwardzenie wstępne, pozwalające na kontynuację prac związanych z szlifowaniem i kołkowaniem płyt lub zabezpieczeniem fundamentów, a pełne utwardzenie spoiny poliuretanowej uzyskiwane jest po 24 h.

Przygotowanie podłoża

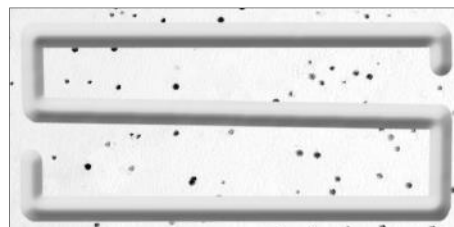
Każde podłoże musi być zwarte, równe, nośne, suche, czyste i bez warstw zmniejszających przyczepność (tłuszcz, pył, kurz, itp.). Stare, „luźne” tynki, złuszczone farby i inne zabrudzenia usunąć. Niewielkie nierówności i ubytki naprawić, np. klejem **TO-KS** lub klejem uniwersalnym **TO-KU**. Naprawę podłoża należy zakończyć najpóźniej na dzień przed przyklejeniem płyt izolacji.

Sposób użycia

- Puszka i jej zawartość przed użyciem musi mieć temperaturę od +5°C do +30°C

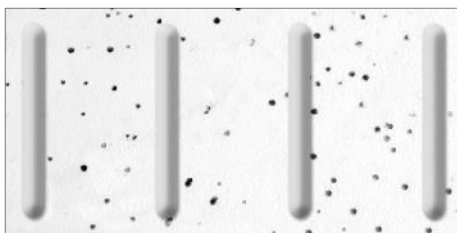
- Wstrząsnąć puszką intensywnie przez ok. 30 sekund. Również w trakcie aplikacji okresowo wstrząsać.
- Dobrze dokręcić pistolet (aplikator) do zaworu.
- Nacisnąć spust i wyregulować dozowaną objętość kleju.
- Powierzchnie, na które będzie наносzony klej, można zwilżyć ale tak, żeby nie były mokre.
- Nie odkręcać pistoletu przed całkowitym opróżnieniem puszką.
- Pistolet czyścić specjalnymi czyszczykami, np. Czysta-kierem do pian poliuretanowych Termo Organika TO-CDA.
- W przypadku przerwy w aplikacji powyżej 15 minut pistolet aplikacyjny należy zabezpieczyć, pozostawiając nakręconą puszkę do kolejnego użycia.
- W przypadku podłoża z powłoką bitumiczną (o nieznanymi parametrach) warto przeprowadzić próbę przyczepności, tj. płytę z naniesionym klejem poliuretanowym przykleić do przygotowanego wcześniej fragmentu podłoża, a następnie po około minimum 2 h wykonać próbę zerwania połączenia klejowego. Podłoże bitumiczne musi być wysezonowane, dobrze związane, wilgoć odparowana z całej grubości powłoki.

Klej poliuretanowy **TERMONIUM** należy nanosić na płytę izolacyjną pasem o szerokości ok. 3 cm po obwodzie w odległości ok. 2 cm od brzegu płyty i jednym pasem przez środek płyty równoległym do dłuższych boków.



Po nałożeniu kleju na płytę należy odczekać ok. 3 minuty (w temp. 20°C; gdy jest ona niższa czas ten się wydłuża), a następnie przyłożyć ją do izolowanej ściany i dokonać korekty położenia za pomocą łaty montażowej. Położenie płyt można korygować przez ok. 4 minuty. W efekcie klej powinien pokrywać co najmniej 40% powierzchni płyty. Przyklejane płyty powinny ściśle przylegać do siebie. Kolejne przyklejane rzędy płyt powinny być przesunięte względem poprzednich tak, żeby pionowe połączenia płyt zachowały układ mijankowy. Ewentualne szczeliny można później wypełnić klejem poliuretanowym **TERMONIUM**. W przypadku przyklejania płyt na powierzchniach pionowych należy stosować listwy startowe. W przypadku izolacji fundamentów płyty należy wesprzeć na stopie fundamentowej i podeprzeć je w trakcie wiązania.

W przypadku stosowania kleju poliuretanowego **TERMONIUM** do przyklejania płyt gipsowo-kartonowych lub płyt termoizolacyjnych do izolacji fundamentów, klej nakładać na powierzchnię płyty pasmami o szerokości 3 cm w odległości co ok. 25 cm.



Przyklejonych płyt fundamentowych nie kołkować.

W narożnikach zastosować dodatkowo podpory do momentu związania kleju na ok. 10-15 minut.

W czasie wykonywania prac temperatura podłoża i otoczenia powinna wynosić od +5°C do +30°C. Nie prowadzić podczas opadów atmosferycznych oraz silnego nasłonecznienia. Nie stosować produktu w przypadku ciągłego narażenia na wodę, np. przy wykonywaniu izolacji przeciwwodnej lub wysokiego stanu wód gruntowych.

Po zakończeniu prac pistolet aplikacyjny przeczyszczyć środkiem do czyszczenia, np. czyszcikiem do aplikatora TO-CDA.

Bezpieczeństwo użytkowania

Wyrób zawiera izocyjaniany. Należy unikać kontaktu ze skórą i nie wdychać gazów, gdyż może to powodować uczulenie. Produkt jest skrajnie łatwopalny. Nie stosować w pobliżu ognia i źródeł iskrzenia. Nie rozpylać w kierunku płomienia lub rozgrzanych materiałów. Chronić przed temperaturami powyżej +50°C. Pojemnik pod ciśnieniem. Nie dziurawić puszkę, również po użyciu.

W trakcie wykonywania prac nosić odzież ochronną i okulary ochronne.

Uwaga

Oprócz przedstawionych powyżej zaleceń należy kierować się zasadami sztuki budowlanej i BHP. Producent gwarantuje jakość wyrobu, lecz nie ma żadnego wpływu na sposób, miejsce i warunki jego magazynowania i zastosowania. Prace budowlane powinny być przeprowadzone przez fachowo przygotowanych wykonawców.

Dane techniczne

- Kolor: grafitowy
- Przyczepność do styropianu: $\geq 0,08$ MPa
- Czas korekty: ≤ 4 minut
- Temperatura stosowania i podłoża: +5°C ÷ +30°C
- Temperatura puszkii: +10°C ÷ +30°C (optymalnie +20°C)
- Kołkowanie (czas utwardzania): po ok. 2 godz. (przy wilgotności względnej 50%, wyższa wilgotność skraca ten czas)
- Wydajność kleju:
 - do 8 m² - przyklejanie płyt EPS i XPS
 - do 12 m² – przyklejanie płyt fundamentowych EPS i XPS
 - do 15 m² - przyklejanie płyt gipsowo-kartonowych w zależności od równości podłoża

Wydajność jest uzależniona m.in. od rodzaju podłoża, sposobu nakładania, temperatury i wilgotności powietrza.
- Przechowywanie: 12 miesięcy od daty produkcji. Produkt należy przechowywać i transportować w suchym miejscu zaworem do góry, w temperaturze od +5°C do +30°C.

Opakowanie	Kod EAN
750 ml	5902973384628